

T-DRILL

PRODUCTIVITY AS A PRODUCT.



AUSHALSMASCHINE

Messtisch zur Klein-Produktion von Verteilern in Edelstahl

HFT-2000 SS

HFT-2000 SS AUSHALSMASCHINE

Die manuelle Einheit **T-DRILL HFT-2000 SS** wird in Verbindung mit der Aushalsmaschine **T-DRILL T-65 SS** zur kleinvolumigen Herstellung von Verteilern aus rostfreiem Edelstahl verwendet. Der Vorschubtisch (**HFT**) kann Aushalsungen mit 17 - 51 mm Durchmesser in Rohren

von 32 - 114 mm Durchmesser herstellen. Produziert fünf 51 mm Aushalsungen in unter zehn Minuten ohne das Rohr zu bewegen. Die **T-DRILL**-Aushalsmaschinen liefern die zuverlässigsten Rohrverbindungen für extremste Anwendungen. Wählen Sie **T-DRILL** verhindern Sie Leckagen.



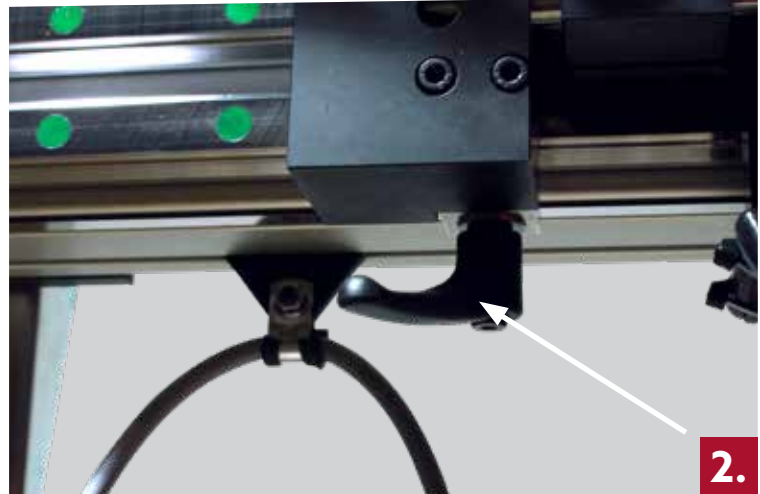
HFT-2000 SS AUSHALSMASCHINE

Die Aushalsmaschine wird vom Bediener nach jeder Aushalsungsherstellung manuell bewegt. Dank ihrer *Stift-Loch-Positionierung* kann sie gewöhnliche Verteiler mit hoher Produktivität herstellen.



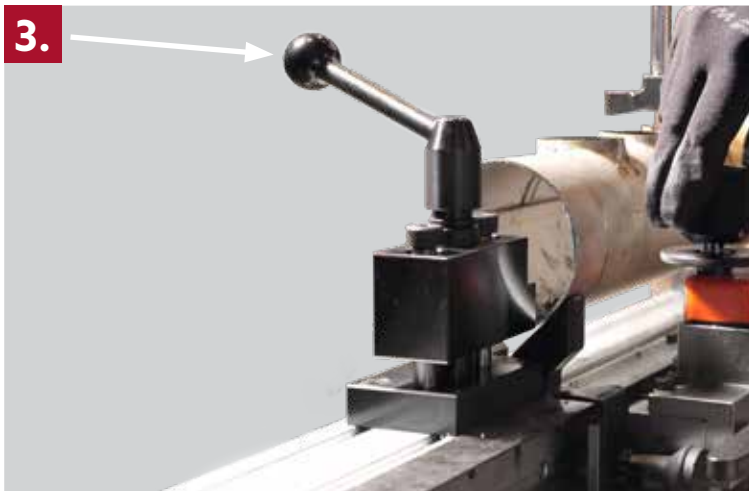
1.

1. Einfache und exakte Stiftloch Positionierung auf einer Indexmatrix mit zwei Speicherreihen.



2.

2. Freie Positionierung mit Feststellhebel und Messeinheit.



3.

3. Schnelle und flexible Rohreinspannung.

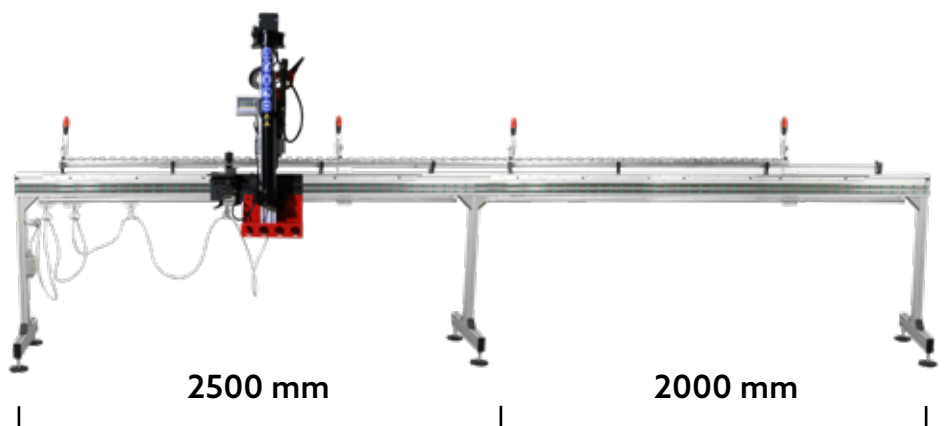


4.

4. Optionales digitales Display.

HFT-2000 SS Erweiterungsmodule

Die maximale Länge der HFT-2000 SS Werkstücke ist 2000 mm. Dies kann durch ein optionales und einfach zu installierendes Erweiterungsmodul um 2000 mm erhöht werden.



2500 mm

2000 mm

HFT technische Daten

Max. Wandstärke für rostfreiem Edelstahl (mm)

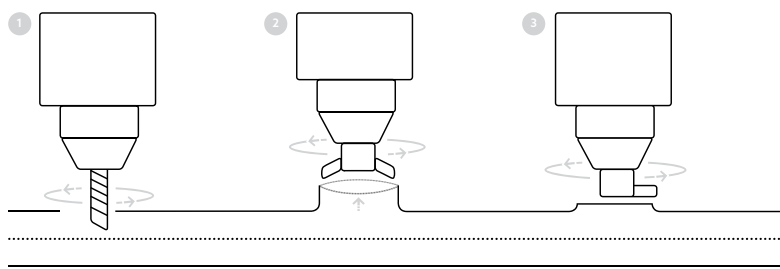
Aushalsdurchmesser

Grundrohrdurchmesser

mm	17.2	21.3	26.9	33.7	42.4	48.3
33.7	2.0	2.77	2.77	1.6	-	-
42.4	2.0	2.77	2.77	2.77	1.6	-
48.3	2.0	2.77	2.77	2.77	2.77	1.6
60.3	2.0	2.77	2.77	2.77	2.77	2.77
76.1	2.0	3.05	3.05	3.05	3.05	3.05
88.9	2.0	3.05	3.05	3.05	3.05	3.05
114.3	2.0	3.05	3.05	3.05	3.05	3.05

DER T-DRILL PROZESS

T-DRILL Aushalsungen sind weltweiter industrieller Standard für Rohrabzweige in der Automobilindustrie und Heizung, Sanitär, Klima Branche.



1. Fräsen des Vorlochs

2. Aushalsen

3. Plandrehn der Aushalsung

Tragbare Aushalsmaschine T-65 SS

Die **T-DRILL T-65 SS** ist eine einfach zu handhabende und portable Aushalsmaschine für Edelstahlrohre. Die ideale Lösung zur Herstellung von T-Stücke in einem Grundrohr. Das Abzweigrohr kann durch orbitales oder manuelles Schweißen an den geformten Rohrabgang angebracht werden.

Die Qualität ist vergleichbar mit kommerziellen T-Stücken. Ihr Profit wird gesteigert durch das Wegfallen von zwei Schweißnähten sowie der Kosten für den Kauf des T-Stücks. Sollte die Schweißnähte poliert werden müssen, spart das Aushalsverfahren dies einher mit den Inspektionskosten.



DO IT WITH T-DRILL

Geringere Kosten – Bessere Qualität – Größerer Profit

- Keine gekauften T-Stücke
- Keine kostenaufwendige Lagerhaltung
- Kein Rohrtrennen

- Nur eine Schweißnaht
- Minimiert Inspektionskosten
- Variables Verhältniss von Grundrohr zu Abgangsrohr

- Kleineres Risiko der Leckage & Reklamationen
- Optimaler Durchflusscharakter
- Hygienisch saubere Schweißnähte

HERSTELLER:

T-DRILL

T-DRILL OY

Ampujantie 32
66400 Laihia, FINLAND
Tel. +358 6 475 3333
Telefax +358 6 475 3300
sales@t-drill.fi, www.t-drill.fi

VERTRETUNG:

T-DRILL Industries Inc.

1740 Corporate Drive,
Suite #820, Norcross,
Georgia 30093 USA
Tel. +1-770-925-0520,
Toll-free +1-800-554-2730
Telefax +1-770-925-3912
sales@t-drill.com
www.t-drill.com